

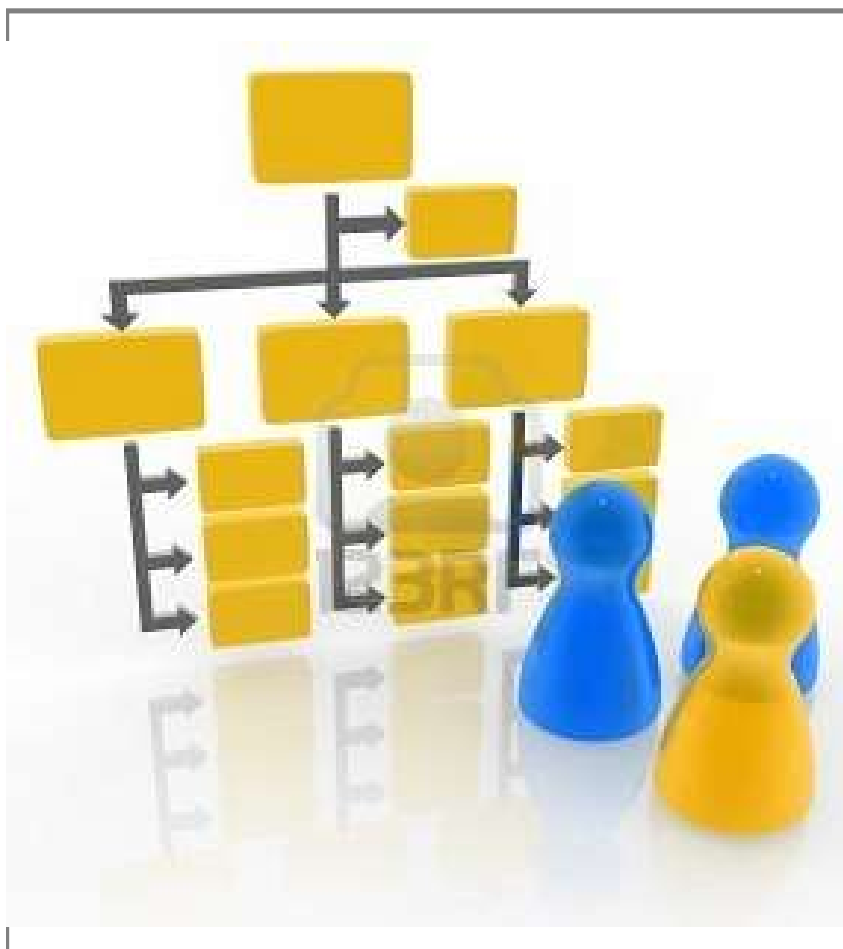


**Tema 5**

# **Organización**

**Asignatura: Empresa I**

Profesora: Rocío Cortés Grao



Introducción de la Organización

1

**Organización**

2

Unidad organizativa

3

Departamentalización

4

Estructura organizativa

5

Organigrama

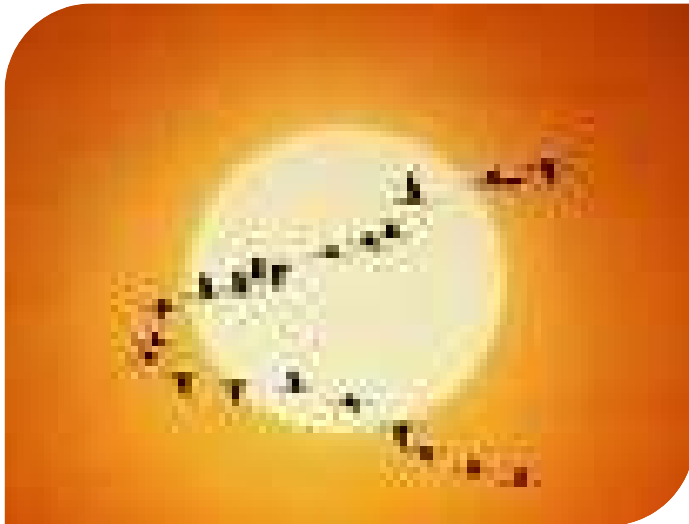
6

# 1

## Introducción de la organización

Una buena Organización cuenta con personas que saben

**Trabajar en Equipo**



Con el trabajo en equipo se logran metas que  
**uno sólo no podría alcanzar.**

# 2

## Organización

### ¿ Qué es la **Organización**?

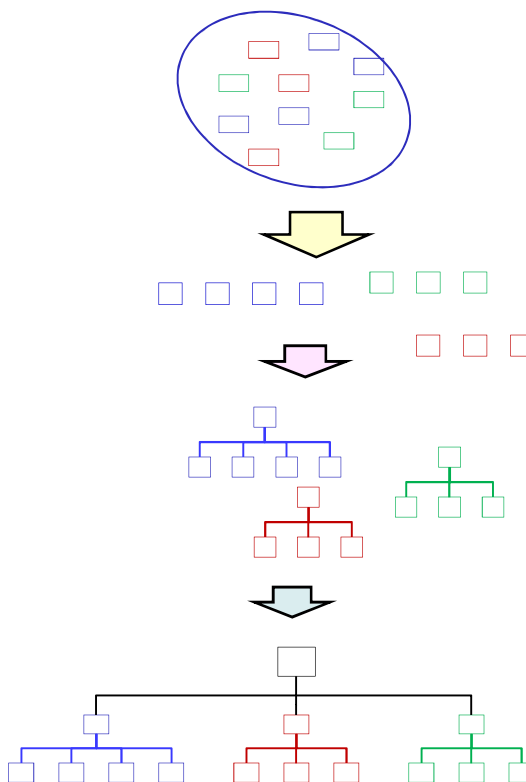
Proceso por el que los mandos de una empresa, una vez formulados los planes, **combinan** los **recursos** humanos y materiales para establecer una **estructura formal de tareas y autoridad.**"

Identificar actividades

Agrupar con criterios

Asignar responsable

Coordinar la estructura



# 3

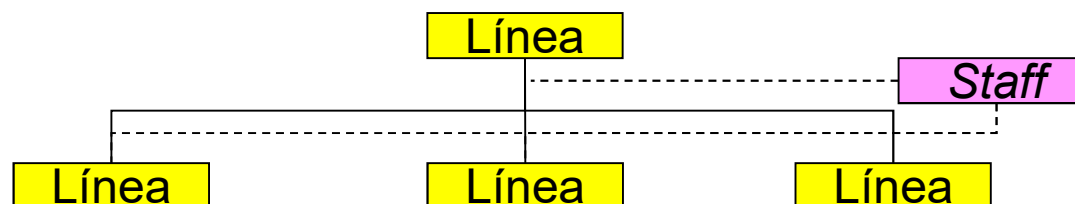
## Unidad organizativa

¿ Qué es?

- ✓ Compuestas por **una o varias personas** que realizan un conjunto de **tareas** específicas **supervisadas** por un directivo.
- ✓ Elementos que **componen** una **estructura organizativa**.  
(Ejemplos: *sección, departamento, división,...* )

### Tipos de Unidades Organizativas.

- **U.O de línea:** Hacen las tareas centrales de la organización. Contribuyen directamente al logro de los objetivos principales. Ej.: Ventas, Producción.
- **U.O de staff:** Ayudan a las unidades de línea. No forman parte de las líneas de jerarquía. Existen dos tipos:
  - Las que **colaboran directamente** a la preparación, planificación o ejecución de la actividad principal (ej.: Control de la calidad).
  - Las que **proporcionan servicios internos** (ej.: Mantenimiento, Gestoría,..)





# 4

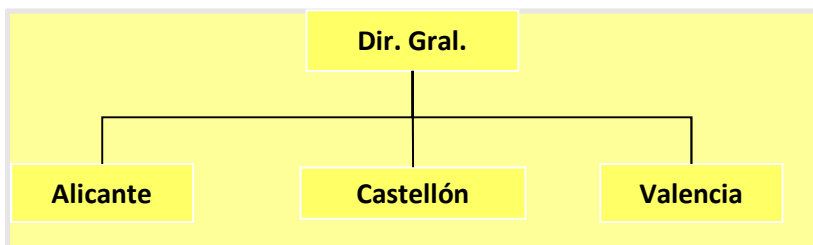
## Departamentalización



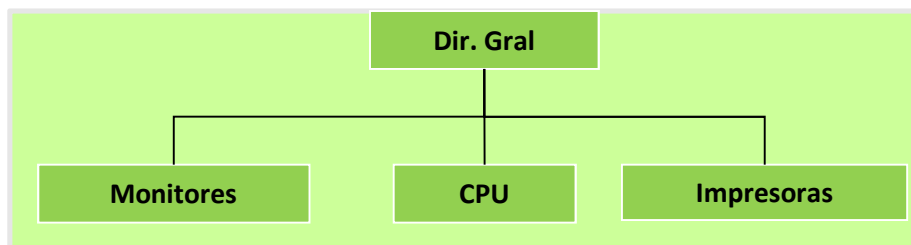
Agrupación de las unidades organizativas según determinados criterios: funcional, geográfico,...

### Tipos de departamentalización

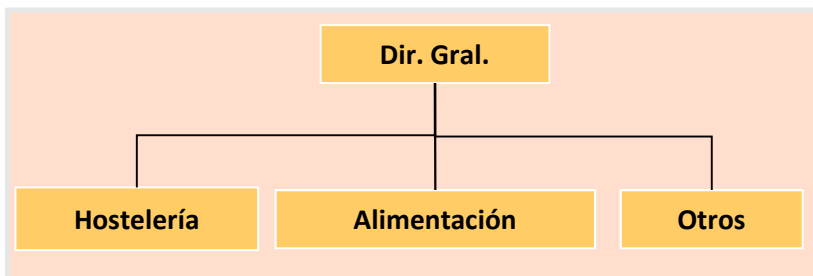
#### Geográfica



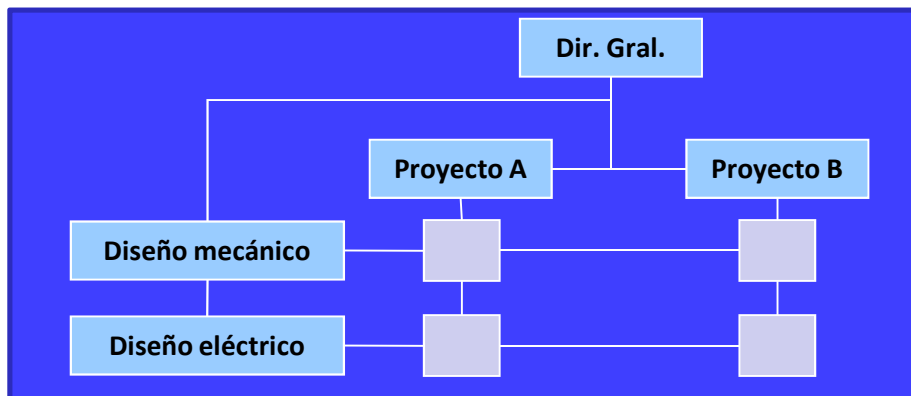
#### Por Bienes o Servicios



#### Por clientes



#### Matricial o por proyectos



Los tipos son combinables entre sí.



# 4

## Departamentalización



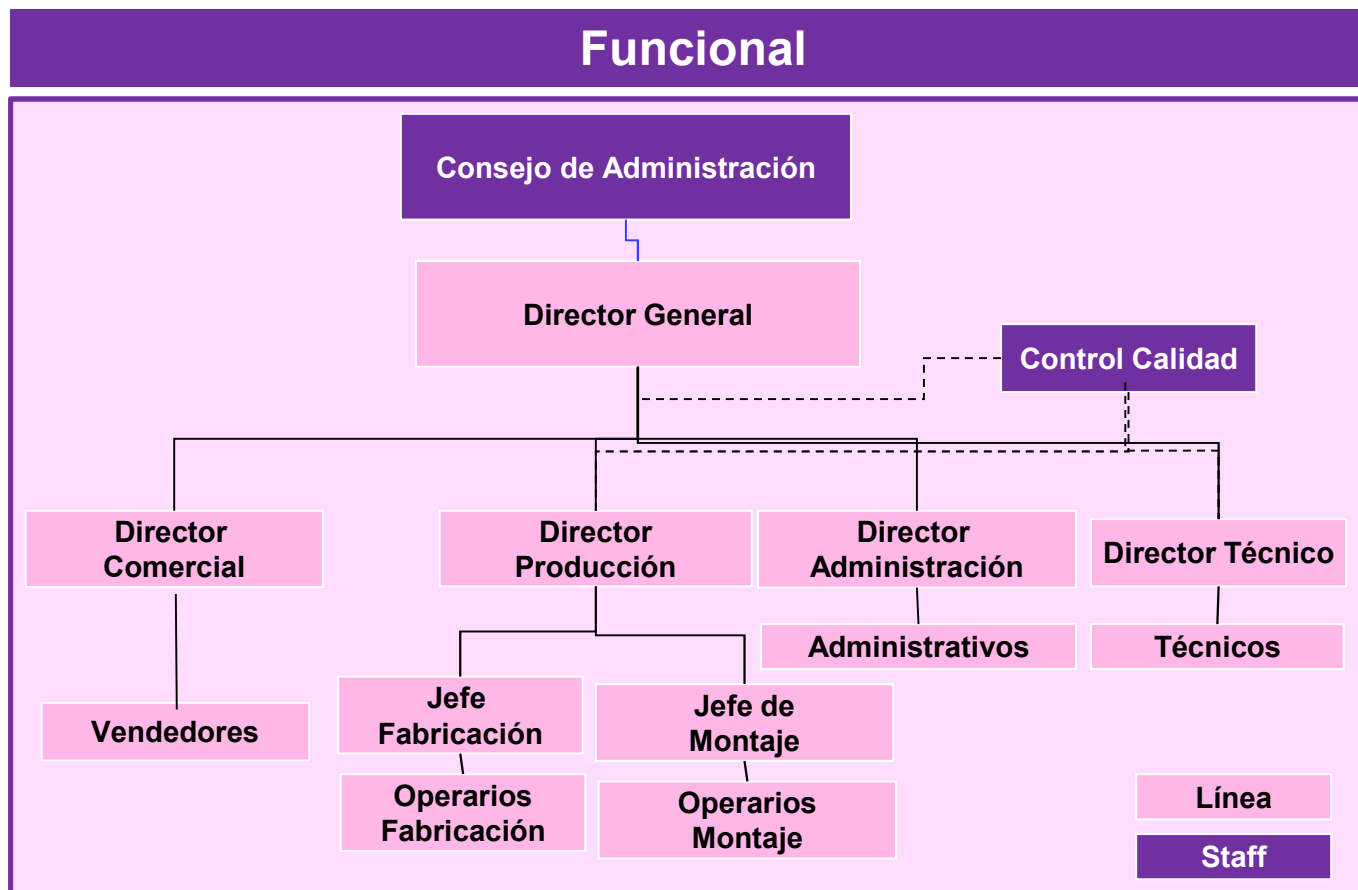
### Tipos de departamentalización

#### Ventajas:

- ◆ La más difundida y contrastada.
- ◆ Fomenta la especialización.

#### Inconvenientes:

- ◆ Que prevalezcan los objetivos de los departamentos sobre el conjunto de la empresa.
- ◆ Requiere mayor coordinación.
- ◆ No muy adecuada para empresas con amplia difusión territorial o muy diversificadas.



# 5

## Estructura Organizativa



- ✓ Conjunto de **normas, reglas y procedimientos** que regulan los flujos de autoridad, comunicación y trabajo vinculando a los subsistemas de toda la organización.
- ✓ **Medio** del que se sirve una organización cualquiera **para conseguir sus objetivos** con eficacia.

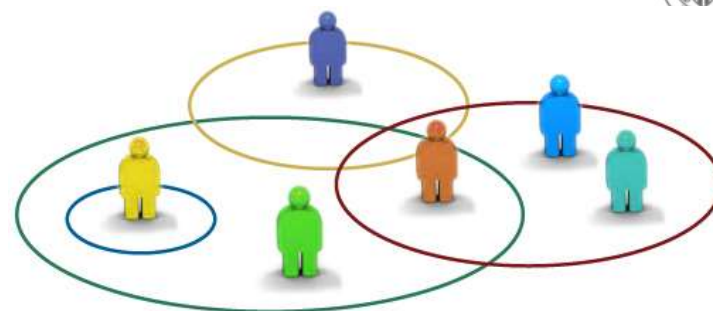






# 5

## Estructura Organizativa



### Dimensiones de la Estructura Organizativa

Son **variables** que determinan la **estructura organizativa** de la empresa.

|                        |   |
|------------------------|---|
| <b>Formalización</b>   | a) Grado en que las actividades se dividen en tareas especializadas (ej.: cadena de montaje).   |
| <b>Estandarización</b> | b) Grado de definición de las tareas mediante reglas, procedimientos, normas, etc.  |
| <b>Centralización</b>  | c) Grado en que las reglas, procedimientos y comunicaciones están escritos.   |
| <b>Especialización</b> | d) Grado en que la autoridad está concentrada y da mayor o menor autonomía en la toma de decisiones (ej.: que los cambios del diseño los pueda, o no, hacer un ingeniero de una planta filial). |



# 5

## Estructura Organizativa



### Dimensiones de la Estructura Organizativa

Son **variables** que determinan la **estructura organizativa** de la empresa.

|                        |   |
|------------------------|---|
| <b>Formalización</b>   | a) Grado en que las actividades se dividen en tareas especializadas (ej.: cadena de montaje).   |
| <b>Estandarización</b> | b) Grado de definición de las tareas mediante reglas, procedimientos, normas, etc.  |
| <b>Centralización</b>  | c) Grado en que las reglas, procedimientos y comunicaciones están escritos.   |
| <b>Especialización</b> | d) Grado en que la autoridad está concentrada y da mayor o menor autonomía en la toma de decisiones (ej.: que los cambios del diseño los pueda, o no, hacer un ingeniero de una planta filial). |

# 5

## Estructura Organizativa



### Tipos de Estructuras Organizativas: Modelo de Henry Mintzberg

#### Componentes esenciales de la organización



- Cúspide estratégica: alta dirección.
- Línea Intermedia: mandos intermedios.
- Núcleo operativo: trabajos básicos.
- Tecno-estructura: diseñan los sistemas formales y el control del trabajo.
- Staff de apoyo: dan servicios indirectos.

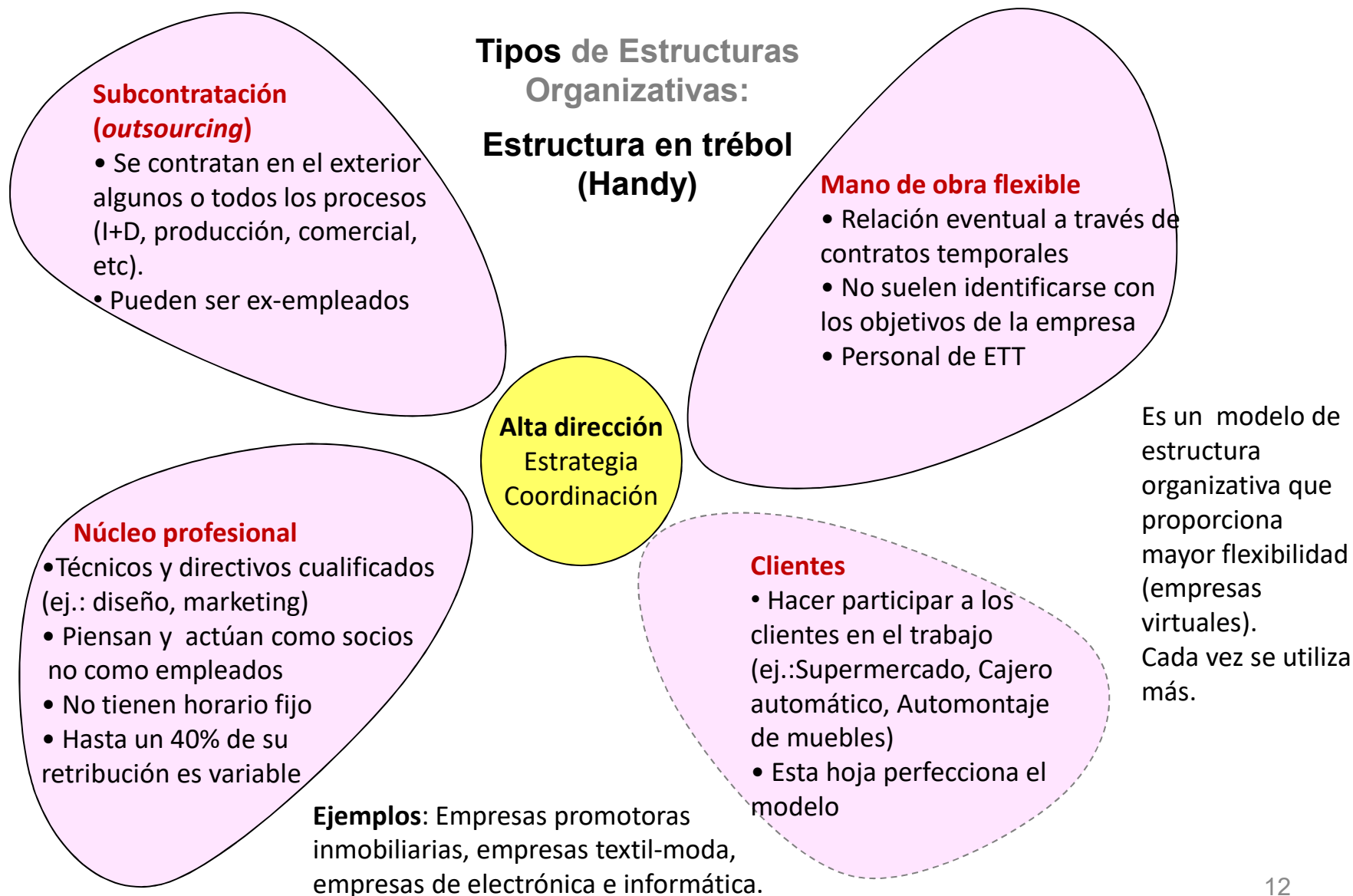
#### Tipos de Estructura

- **Estructura Simple**: Uno o dos administradores y pocos operarios. Control directo de la cúspide estratégica. Organizaciones pequeñas. (**Autónomos**)
- **Burocracia Mecánica**: Estandarización del trabajo. Mucha tecno-estructura. Amplia línea intermedia. Empresas grandes (**McDonald's.**)
- **Burocracia Profesional**: Estandarización de conocimientos. Profesionales independientes con personal de apoyo. (**Hospital, UPV**)
- **Estructura Divisionalizada**: Estandarización de productos. La línea intermedia con gran autonomía. (**Grupo de empresas**)
- **Adhocracia**: organizaciones mas complejas con equipos coordinados. Tienden a desaparecer la línea y el staff.



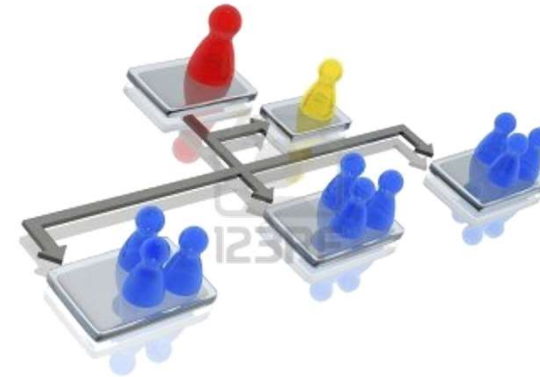
# 5

## Estructura Organizativa

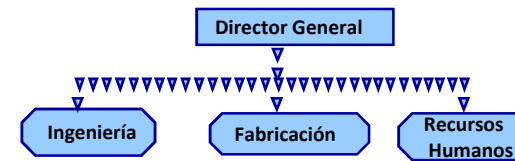
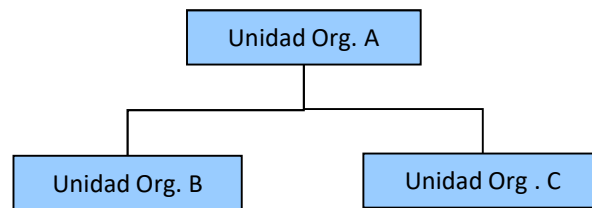


# 6

## Organigrama



Es una **representación gráfica simplificada** de la estructura organizativa **formal** de la empresa.



- Muestra las **unidades organizativas**, su **dependencia jerárquica** y sus relaciones formales.
- **Ayuda a comunicar** la estructura organizativa al personal.
- El **nombre** informa de las actividades realizadas.
- **No refleja todas las relaciones** de comunicación entre las unidades organizativas, sólo las principales.



**Muchas gracias por  
vuestra atención**