



Tema 3

Conceptos generales de Gestión


Asignatura: Empresa I

Profesora: Rocío Cortés Grao

1




- 1 Subsistema directivo
- 2 Funciones de la gestión empresarial
- 3 Toma de decisiones
- 4 Tipos de decisiones
- 5 Niveles directivos
- 6 Decisiones más importantes de la empresa



1 Subsistema directivo



¿ Qué es el **Subsistema Directivo**?

Gestiona para que se logren los **objetivos**.




¿ Qué es la **Gestión Empresarial** ?


Coordinar e integrar el conjunto de los **recursos** que configuran la empresa, y en especial a las personas, para lograr los **objetivos**.





- Estimula la **mejora recursos** o creación de **nuevos** (*intangibles-conocimiento, patentes*)
- Cualquier **nivel** (*gerente, director dpto, jefe sección*) y cualquier **empresa** (*club, tienda, universidad*)
- Conceptos similares: *dirección, ade, management*



2 Funciones de la Gestión empresarial





4

3 Toma de DECISIONES

Actividad esencial de los directivos. Equivale a resolver problemas
Decidir es más que elegir. Se requiere buena información.

Modelo de toma racional de decisiones

7 pasos

Ejemplo: Menor producción por antigüedad máquina Producción, calidad, coste, etc. Varios modelos de máquinas: X, Y, Z Se evalúan los modelos según los criterios Se selecciona el "mejor" modelo: X

Este modelo ayuda a incrementar la probabilidad de que las decisiones sean lógicas y estén bien fundamentadas.

Alternativas	Producción	Calidad	Coste
Máquina X	++	+++	++
Máquina Y	+	++	+++
Máquina Z	+++	+	++

4 Tipos de decisiones


Tipos de problema/situación (vertical axis): Inusuales y ambiguos (top), Conocidos y bien definidos (bottom).

Tipos de soluciones (horizontal axis): Conocidos y bien definidos (left), Ambiguas y poco conocidas (right).

- Decisiones innovadoras** (top-right): Novedosas, poca información, creatividad, no programadas.
- Decisiones adaptativas** (middle): Pequeños cambios, mejora continua.
- Decisiones rutinarias** (bottom-left): Programadas, soluciones estándar.

6

4 Tipos de decisiones




Ejercicio de decisiones: *innovadoras, adaptativas y rutinarias*

Decisiones	Tipos de decisiones
Decisiones sobre pedidos de compras	
Generar una nueva línea de negocio	
Cambio de una línea de producción	
Afrontar una devolución	
Creación de un nuevo producto	
Contabilizar un asiento muy particular	
Decisión de nueva campaña de marketing	

7

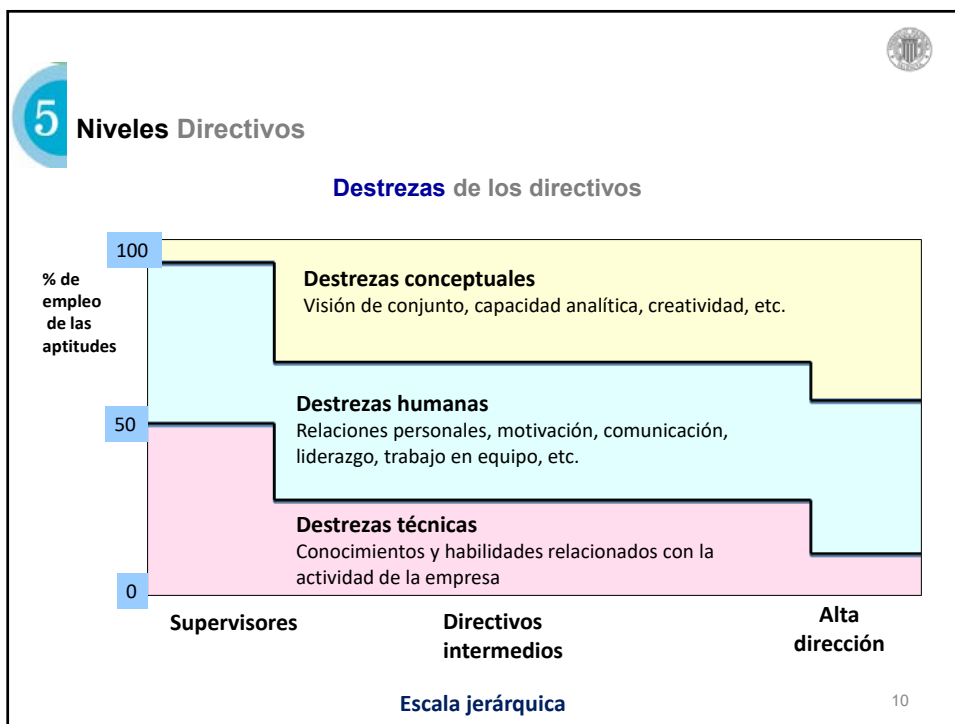
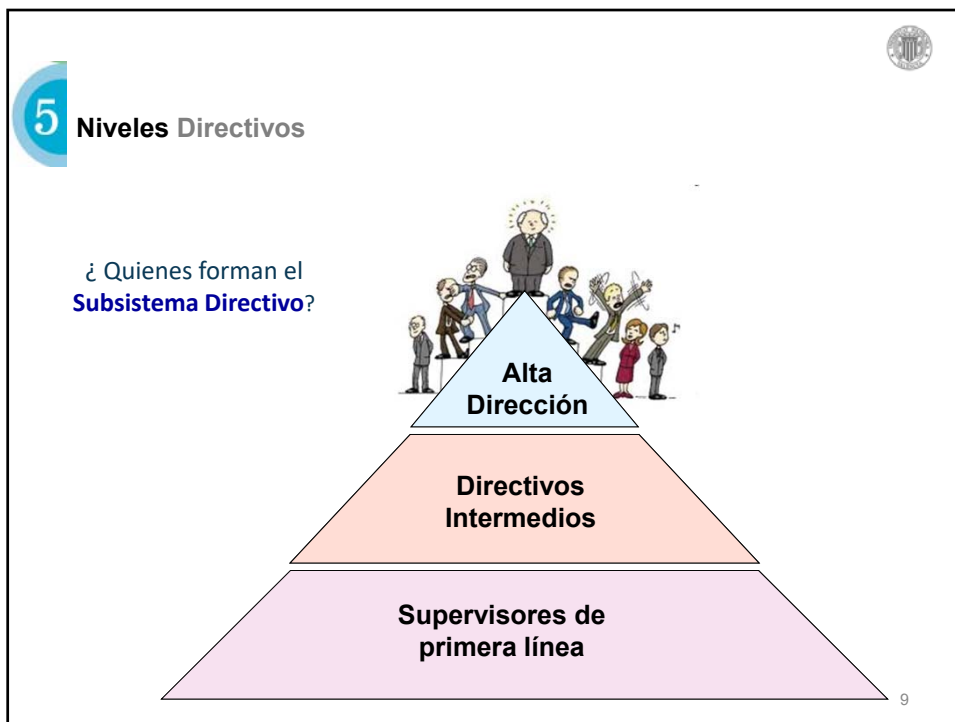
4 Tipos de decisiones

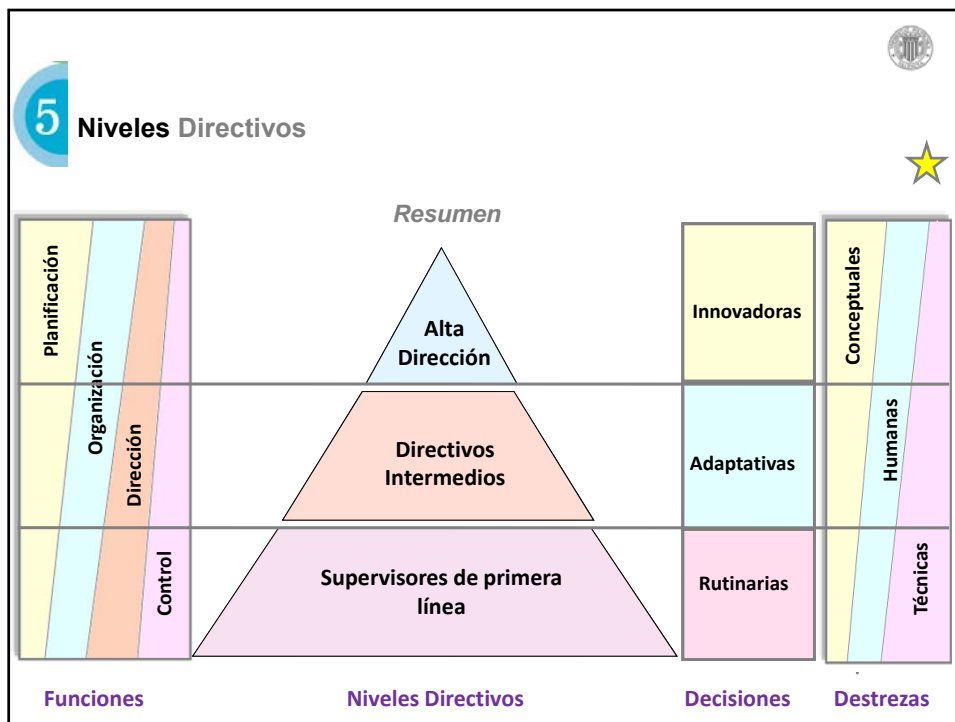


Ejercicio de decisiones: *innovadoras, adaptativas y rutinarias*

Decisiones	Tipos de decisiones
Decisiones sobre pedidos de compras	Rutinaria
Generar una nueva línea de negocio	Innovadora
Cambio de una línea de producción	Adaptativa
Afrontar una devolución	Rutinaria
Creación de un nuevo producto	Innovadoras
Contabilizar un asiento muy particular	Rutinaria
Decisión de nueva campaña de marketing	Adaptativa

8





5 Niveles Directivos

Ejercicio de niveles directivos:

En las siguientes ofertas de trabajo ¿qué nivel directivo buscan? Justifica tu respuesta diciendo que tipo de **funciones, decisiones y destrezas** piden principalmente en cada caso.

Oferta 1: Buscamos a un Ingeniero Mecánico. Buen nivel de Inglés Técnico (Leído y Escrito). Manejo de Programas de Diseño Electrónico. Conocimientos de Programación en lenguajes de bajo nivel: C para microcontroladores, Ensamblador, etc. Capacidad para organizar y dirigir a un grupo de personas. Se valorará la capacidad de adaptación. El puesto vacante pertenece al Departamento de I+D de Zennio.

Oferta 2: Empresa internacionalizada en el sector de servicios tecnológicos, desea integrar un ingeniero mecánico para la gestión de su filial en Marruecos. Requisitos: Capacidad de liderazgo, y de gestión y conducción de equipos con perfiles muy técnicos. Persona con energía interior, iniciativa, capacidad de trabajo y de organización, decidida y dinámica. En dependencia del Consejo de dirección, será el responsable de la planificación y los presupuestos de la empresa filial. Disponibilidad inmediata.

12

5 Niveles Directivos

Ejercicio de niveles directivos: En las siguientes ofertas de trabajo ¿qué nivel directivo buscan? Justifica tu respuesta diciendo que tipo de **funciones, decisiones y destrezas** piden principalmente en cada caso.

Oferta 1: Buscamos a un Ingeniero Mecánico. Buen nivel de Inglés Técnico (Leído y Escrito). Manejo de **Programas** de Diseño Electrónico. Conocimientos de Programación en lenguajes de bajo nivel: C para microcontroladores, Ensamblador, etc. **Capacidad para organizar y dirigir a un grupo de personas**. Se valorará la capacidad de **adaptación**. El puesto vacante pertenece al Departamento de I+D de Zennio.

Respuesta: Supervisor línea – Control – Rutinaria - técnica

Oferta 2: Empresa internacionalizada en el sector de servicios tecnológicos, desea integrar un ingeniero mecánico para la **gestión** de su filial en Marruecos. Requisitos: Capacidad de **liderazgo**, y de gestión y **conducción de equipos** con perfiles muy técnicos. Persona con energía interior, **iniciativa**, capacidad de trabajo y de **organización**, decidida y dinámica. En dependencia del Consejo de dirección, será el responsable de la **planificación y los presupuestos** de la empresa filial. Disponibilidad inmediata.

Respuesta: Alta dirección-Planificación-Innovadora-Conceptual

13

6 Decisiones más importantes en una empresa

Decisiones más importantes de una empresa:


✓ **Misión** de la empresa

✓ **Visión** de la empresa

✓ **Valores** de la empresa



14




6 Decisiones más importantes en una empresa

Misión de la empresa

¿Cuál es nuestro negocio?

- ◆ Razón de ser de una empresa
- ◆ Punto de partida para el desarrollo pues define su **esencia**.
- ◆ Guía en la toma de decisiones.

<p>Requisitos: Descripción de ...</p> <ul style="list-style-type: none"> ■ Clientes ■ Productos y servicios ■ Mercado objetivo. ■ Factor diferencial. ■ Tecnología a usar,... 	<p>Ejemplo Misión: </p> <p><i>Transformar el conocimiento en valor para el beneficio de nuestros clientes, nuestra gente y los mercados de capitales.</i></p>
---	---



6 Decisiones más importantes en una empresa


Visión de la empresa

¿Quiénes vamos a ser?

Imagen del **futuro** deseado que buscamos crear con nuestros esfuerzos y acciones.



<p>Requisitos:</p> <ul style="list-style-type: none"> ■ Factible de alcanzar ■ Motivadora ■ Compartida ■ Clara y sencilla ■ Fácil de comunicar. 	<p>Ejemplo Visión: </p> <p><i>Ser líderes en los mercados en los que participamos.</i></p>
---	--



6 Decisiones más importantes en una empresa

Valores de la empresa

¿En que creemos y como somos?


Conjunto de **principios, creencias, reglas** que regulan la gestión de la organización. Constituyen la filosofía institucional y el soporte de la **cultura organizacional**.

Requisitos:

- Inspirar
- Motivadores
- Regular comportamientos
- Aconsejable no más de 7

Valores:

- ☀ Lideramos con el ejemplo
- ☀ Trabajamos en equipo
- ☀ Respetamos a la persona
- ☀ Analizamos los hechos y brindamos nuestra opinión
- ☀ Nos comunicamos abierta y honestamente
- ☀ Nos comprometemos con la comunidad
- ☀ Ante todo, actuamos con integridad





6 Decisiones más importantes en una empresa

Ejemplos de **Misión, Visión y Valores**







